



# วัณโรค

# Tuberculosis

วัณโรคจะหมดไป



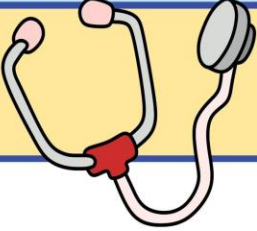
"ไอ 2 อาทิตย์ เอกซเรย์ทันที พบวัณโรครักษาหายขาดภายใน 180 วัน



วันโรค  
คืออะไร



# อาการ ที่สงสัย ว่าเป็นวัณโรค



## ↑ อาการที่สงสัย

- 01 ไอเรื้อรังเกิน 2 สัปดาห์ มีอาการเจ็บหน้าอก หรือไอมีเสมหะปนเลือด
- 02 มีไข้ต่ำ ๆ
- 03 อ่อนเพลีย เบื่ออาหาร น้ำหนักลด
- 04 มีเหงื่อออกมากผิดปกติ ตอนกลางคืน
- 05 ต่อม้ำเหลืองโต

# กลุ่มที่เสี่ยง

## ต่อการป่วยมากกว่าประชาชนทั่วไป



ผู้อาศัยร่วมบ้าน หรือใกล้ชิด กับผู้ป่วยวัณโรคปอด ที่เสมหะตรวจพบเชื้อ โดยเฉพาะเด็กเล็ก



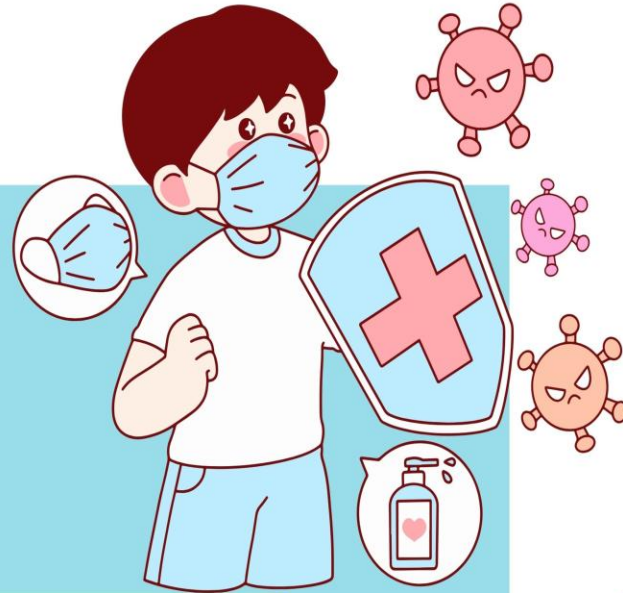
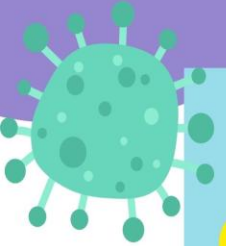
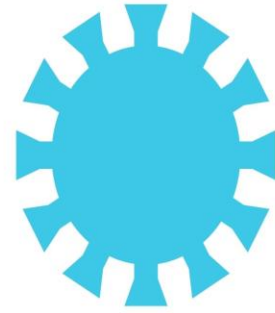
บุคลากรทางการแพทย์  
และสาธารณสุข

ผู้ป่วยเรื้อรัง เช่น เบาหวาน โรคไต

- ผู้ป่วยเรื้อรัง เช่น เบาหวาน โรคไต
- ผู้ติดเชื่อเอชไอวี/ผู้ป่วยเอดส์
- แรงงานข้ามชาติ
- ผู้สูงอายุตั้งแต่ 65 ปีขึ้นไป
- ผู้ต้องขังในเรือนจำ



## ลักษณะ ของเชื้อวัณโรค

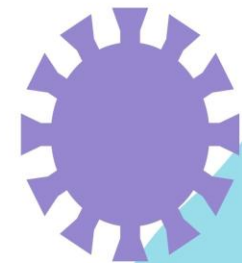


ถูกแสงแดด อยู่ได้ 5 นาที ถึง 2 ชั่วโมง

✖ ไม่ถูกแสงแดด อยู่ได้ 8-10 วัน

✖ ในที่มืด อยู่ได้ 40 วัน ถึง 5 เดือน

✖ ที่อบอุ่น เช่น ในเครื่องปรับอากาศอยู่ได้ 6 เดือนขึ้นไป





การตรวจ วินิจฉัยวัณโรค

◦ เอ็กซเรย์ปอด

◦ การตรวจเสมหะ



แนะนำให้ไปสถานบริการสาธารณสุข หรือโรงพยาบาลใกล้บ้าน

# วัณโรค

## ติดต่อได้อย่างไร

- ✓ โดยการหายใจ
- ✓ เอาเชื้อวัณโรคที่แพร่กระจาย
- ✓ จากการไอ จาม พูดย  
ของผู้ป่วยวัณโรคปอด





# วัณโรค

## ติดต่อได้อย่างไร

ผู้ป่วยวัณโรคปอดใน  
ระยะแพร่เชื้อ  
ที่ยังไม่ได้รับการรักษา  
จะมีโอกาสแพร่เชื้อให้ผู้อื่น  
ไม่น้อยกว่า 10 คนต่อปี

# การแพร่กระจาย เชื้อไวรัสโรค



ไอ 1 ครั้ง มี 3,000 ละออง  
จาม 1 ครั้ง มี 30,000 ละออง 1 ละออง  
มีเชื้อไวรัสโรค 2-4 ตัว



# แนวทางการรักษา

กินยาติดต่อกันอย่างน้อย 6-8 เดือน  
โดยมีเจ้าหน้าที่สาธารณสุข  
อาสาสมัคร (จิตอาสา)  
ญาติคอยดูแลการกินยา  
อย่างใกล้ชิด และต่อเนื่อง